

# Eco Banking System

Дистанционная **BI-СИСТЕМА** Управления БИЗНЕСОМ  
через транзакционную дата-центричную модель  
с удаленных рабочих мест

Роботизированное управление [мониторинг+анализ+контроль]  
денежными потоками, дебиторской/кредиторской задолженностью,  
Операционной **ЭФФЕКТИВНОСТЬЮ**

**АРХИТЕКТУРА** вкл.  
**БЕСКОНТАКТНУЮ АНАЛИТИКУ**

**ДЕНЕЖНЫЙ ПОТОК** основа  
**УПРАВЛЕНИЯ**  
и оценки (score)

**ПРЕДИКТИВНАЯ ОЦЕНКА**  
**БИЗНЕСА, его**  
**МОДЕЛИРОВАНИЕ**

**МАСШТАБИРОВАНИЕ**  
деятельности и развитие через  
**MACHINE LEARNING**

# ПРЕДЛОЖЕНИЕ EBS для Казначейств / Финансовых центров

## Для управления БИЗНЕСОМ

## Для руководства БИЗНЕСОМ

## Ценностное РЕШЕНИЕ

01

Одно ОКНО для УПРАВЛЕНИЯ всеми Денежными потоками Бизнеса: Группы компаний; счетами в нескольких Банках

01

Расчет прожиточного минимума бизнеса, необходимого для «выживания»/развития

01

Увеличение реальной **ВЫРУЧКИ** и **КАПИТАЛИЗАЦИИ** Бизнеса

02

ЦЕНТРАЛИЗОВАННЫЙ автомат. КОНТРОЛЬ качества Контрагентов \* - **ДЕБИТОРОВ/КРЕДИТОРОВ**

02

Оценка финансовой устойчивости бизнеса с моделированием будущего - «**что, если \_\_\_?**»

02

**РОСТ ДЕНЕЖНОГО** Потока

03

Автомат. выявление и предсказание **ПРОБЛЕМНЫХ** Концентраций, просрочек, операционных разрывов

03

Определение объема Потребности в Кредитовании - с расчётом приемлемой структуры долга: сумма ( $\Sigma$ )+срок (t)+ставка (%)

03

Сокращение операционных затрат / эксплуатационных расходов / издержек

04

ЦЕНТРАЛИЗОВАННОЕ Управление ПЛАТЕЖНОЙ позицией и ЛИКВИДНОСТЬЮ

04

Выявление факторов риска денежного потока текущей бизнес-модели компании в разные моменты времени.

04

Повышение производительности труда и качества управления

05

КОНСОЛИДАЦИЯ и оценка денежных потоков бизнес-групп, холдингов в режиме **онлайн**

05

ПРЕДИКТИВНАЯ АНАЛИТИКА на основе machine learning и имитационного моделирования

05

Получение **АКТУАЛЬНОЙ** Оценки финансовой устойчивости **БИЗНЕСА** в любой момент времени для принятия **действенных и своевременных решений**

06

Платёжный АУДИТ внутригрупповых и внешних расчетов

06

Фокусирование внимания Руководства на **ВАЖНОМ** через визуализацию и автоматическую доставку информации (SMS, E-mail)

06

Определение и масштабирование точек роста

07

Фрод-мониторинг (КОНТРОЛЬ) Автоматический поиск **АНОМАЛИЙ**

07

Повышение точности, качества и скорости **РЕШЕНИЙ**

07

Улучшение **СВОЕВРЕМЕННОСТИ, СКОРОСТИ** и **КАЧЕСТВА** представления **ВАЖНОЙ** управленческой информации и принятия **РЕШЕНИЙ**

# Мы делаем управление бизнесом комфортным для



Компаний с развитой  
филиальной сетью



Единого казначейского  
центра



Корпораций  
с дочерними компаниями



УПРАВЛЕНИЕ В РЕЖИМЕ on-line

# ЭФФЕКТ от внедрения EBS – Система:

■ Без увеличения штата и нагрузки на сотрудников увеличивает объем, качество и скорость обрабатываемой информации – управления деньгами

■ ОРГАНИЗУЕТ единое, унифицированное, адаптивное ИНФОРМАЦИОННОЕ ПОЛЕ понятное каждому

■ Снижает нагрузку, убирая трудоемкую, рутинную работу из бизнес-процессов по финансовому управлению и контролю, повышая производительность труда (сокращая операционные риски).

■ Сокращает расходы (%%) по Заемным средствам, управляя остатками, реальными потребностями Бизнеса и высвободившимися ресурсами

■ Предиктивно определяет момент перехода БИЗНЕСА в состояние финансовой неустойчивости и риск дефолта.

■ УВЕЛИЧИВАЕТ реальную ВЫРУЧКУ в том числе, за счет повышения качества и высвобождения свободного Денежного потока

■ Сокращает потери, формируя список факторов риска БИЗНЕСА в режиме on-line.

■ Автономно предупреждает сотрудников о факторах риска по денежным потокам Бизнеса

■ Фокусирует внимание Руководства о существенных факторах риска через SMS и e-mail оповещения.

■ Доводит одинаковую информацию лицам, принимающим решения он-лайн, с целью принятия совместных корректирующих решений.

■ Предлагает РЕШЕНИЯ - системные рекомендации по действиям.



■ Удобство пользования dashboard, API влияет на уменьшение затрат и высвобождение ресурсов.

# КАК Работает EBS?

- СИСТЕМА оценивает БИЗНЕС, а не ИНН / организацию
- СИСТЕМА оценивает СОДЕРЖАНИЕ, а не форму

на основе СВЯЗАННЫХ ДЕНЕЖНЫХ ПОТОКОВ\*

01

**Унификация** входящих данных - не зависимо: какой используется режим налогообложения у компании и/или группы связанных лиц, включая ИП; какие формы отчетности и с какой периодичностью составляются/используются.

01

**Оценка каждой транзакции:** периодичность/динамика; сумма; предмет транзакции.  
Система читает и понимает назначение платежей.

01

Расчёт "**прожиточного минимума**" Бизнеса и - достаточности/дефицита текущих денежных потоков для поддержки/развития, - предельной долговой нагрузки, которую выдерживает Бизнес.

02

**Выявление связанных компаний / ИП**  
- де-юре: на основании публичных и заведенных сведений;  
- де-экономо: на основании финансовых зависимостей определенных самой Системой.

02

**Оценка каждого контрагента:** периодичность/динамика; сумма; предмет транзакций; факторы риска контрагента.  
Распознавание аномалий в денежном потоке, "технических транзакций/компаний".

02

Формирование **ЦИФРОВОГО ДВОЙНИКА** Бизнеса для -  
- моделирования "**что если\_?**" финансовой устойчивости в будущем;  
- проведение предиктивной аналитики.

03

**Консолидация** (включая сальдирование) данных.

03

**Очистка и распределение** денежного потока.  
**Определение концентраций** рисков и оценка рисков по ним.

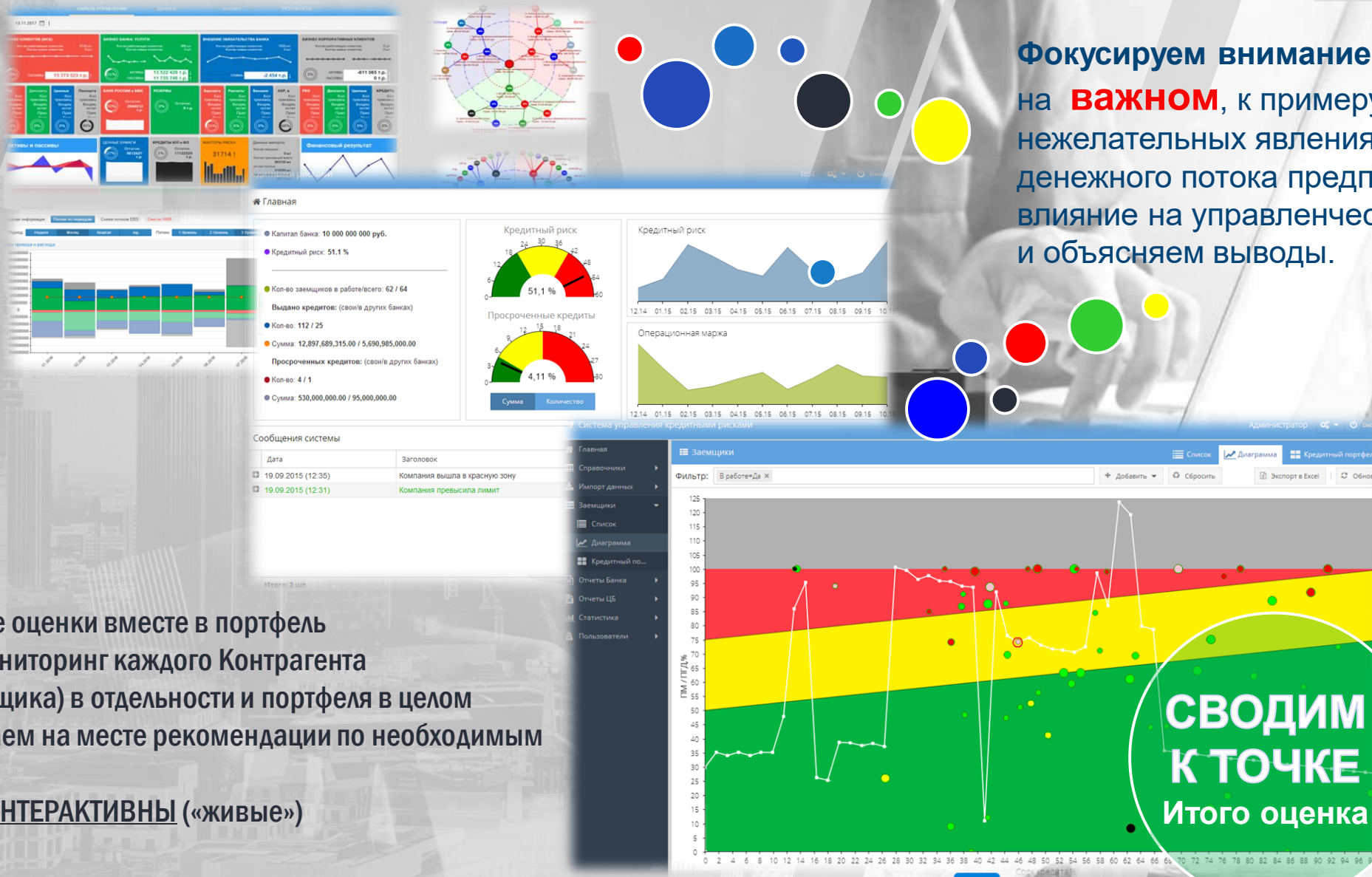
03

Обозначение значимых Факторов риска и сообщение о них "**на места**" /руководству, включая собственные рекомендации по необходимым действиям.



**Простая визуализация важных данных**  
**Формирование BI интерактивных ПОРТФЕЛЕЙ**

\* Главный ИСТОЧНИК Информации - выписки по расчетным счетам (ОСВ, справки банков, др.).



Фокусируем внимание руководства на **важном**, к примеру – на нежелательных явлениях, аномалиях денежного потока предприятия его влияние на управленческий результат и объясняем выводы.

- Собираем все оценки вместе в портфель
- Проводим мониторинг каждого Контрагента (дебитора/Заёмщика) в отдельности и портфеля в целом
- Автономно даем на месте рекомендации по необходимым действиям
- Все данные **ИНТЕРАКТИВНЫ** («живые»)

**СВОДИМ  
К ТОЧКЕ  
Итого оценка**



# EBS - "Цифровой двойник" БИЗНЕСА

Содержит новые инструменты оценки (score) и machine learning для оценки реального (чистого) денежного потока Бизнеса.

Убирает трудоемкую работу из процесса анализа, быстро консолидирует и оценивает Бизнес.

Присваивает рейтинги Компании, Группе, Кредиту, Портфелю с оперативным их мониторингом в динамике, non stop.

Предиктивно определяет момент перехода Бизнеса в состояние финансовой неустойчивости и риск дефолта.

Позволяет проводить имитационное моделирование – создавать сценарии развития и получать их результаты - «что, если \_\_\_?»

Проводит бесконтактную аналитику и Формирует список факторов риска Бизнеса в режиме on-line, 24/7.

Предупреждает сотрудников, инвесторов, РУКОВОДСТВО о факторах риска.

Фокусирует внимание Руководства о существенных факторах риска через SMS и e-mail оповещения.

Доводит одинаковую информацию лицам, принимающим решения он-лайн, с целью принятия совместных корректирующих решений.

Предлагает РЕШЕНИЯ - системные рекомендации по действиям.

УПРАВЛЕНИЕ В режиме «ОДНОГО ОКНА»

# ПРЕИМУЩЕСТВА Системы **EBS**, КАК ЕДИНОГО ЦЕНТРА УПРАВЛЕНИЯ И МОНИТОРИНГА

СИСТЕМА умеет **ЧИТАТЬ**, понимать назначение ПЛАТЕЖА

СИСТЕМА умеет **УЧИТЬСЯ** - Machine learning включен и остается **АКТУАЛЬНОЙ**

СИСТЕМА имеет **ВООБРАЖЕНИЕ**, вкл. ИМИТАЦИОННОЕ МОДЕЛИРОВАНИЕ – используется для своевременного выявления негативных сценариев, зависимостей.

на основе machine learning и имитационного моделирования - Система проводит ПРЕДИКТИВНУЮ АНАЛИТИКУ развития **БИЗНЕСА**

Принцип работы Системы – расчёт необходимого капитала для работы конкретного бизнеса в конкретный период времени.

СИСТЕМА способна при моделировании учитывается поведение рынка (контрагентов), банков, владельцев

СИСТЕМА использует: очищенные и структурированные данные; нелинейные зависимости исключает усредненные показатели и оценки



СИСТЕМА адаптивна, дружелюбна, умеет хранить тайны, автономна и САМОСТОЯТЕЛЬНА





# УНИКАЛЬНОСТЬ Системы EBS

## Новые источники данных

- Новые релевантные и независимые источники данных для использования в моделях: данные по счетам и личным платёжным картам руководителей и собственников юридических лиц связанные с макроэкономическими показателями отрасли, региона.

## Эффективное использование данных

- Унификация данных, которые сложно структурированы и трудоемки в использовании, повышение их актуальности, скорости их обработки и реагируя на результаты их анализа.
- Он-лайн консолидация денежных потоков (транзакций Клиентов) и их оценка. БЕСКОНТАКТНАЯ АНАЛИТИКА.

## Более точные кредитные модели

- Оценка БИЗНЕСА как сущности. Поиск зависимостей и аномалий.
- Создание «цифрового двойника БИЗНЕСА (группы связанных лиц)».
- Определение момента перехода БИЗНЕСА в состояние финансовой неустойчивости и риск дефолта.

## Новые принципы Скоринга

- Поиск связей и закономерностей, где ТОЧНОСТЬ важнее интерпретируемости результата
- Оценивается денежный поток БИЗНЕСА на основании анализа КАЖДОЙ транзакции и оценке КАЖДОГО Контрагента в динамике.
- Автопоиск и сальдирование Концентраций - консолидация денежных потоков связанных компаний (лиц)
- Выявление и очистка от «технических компаний», аномалий в денежном потоке.

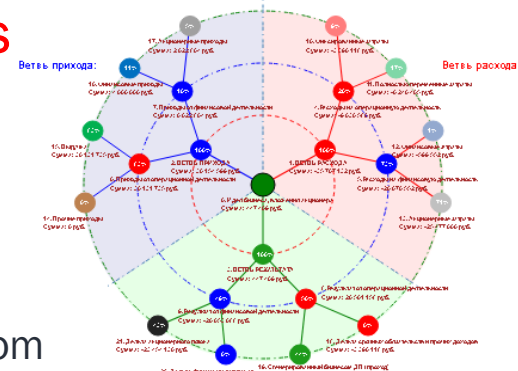
## РЕЗУЛЬТАТ РЕАЛЬНЫЙ РЕЙТИНГ в динамике

- Расчет «прожиточного минимума» бизнеса, необходимого для «выживания».
- Формирование списка нежелательных явлений – факторов риска БИЗНЕСА.
- Оценка и моделирование финансовой устойчивости БИЗНЕСА за счёт анализа существующего денежного потока - с учетом поведения контрагентов.
- Расчет условий необходимой САНАЦИИ - объем потребности в кредитовании с определением конкретной суммы и периода.
- Получение РЕЙТИНГА Компании + РЕЙТИНГА Группы + РЕЙТИНГА Займа + РЕЙТИНГА Портфеля.
- Доведение информации лицам, принимающим решения он-лайн.

EBS - Готовое технологическое РЕШЕНИЕ "MVP+" для мобильной и оперативной работы в новой реальности, БЕЗ ЧЕЛОВЕКА, позволяет дистанционно, в режиме реального времени (Online) оценивать и управлять денежными потоками БИЗНЕСА (компании и/или группы компаний), их качеством.

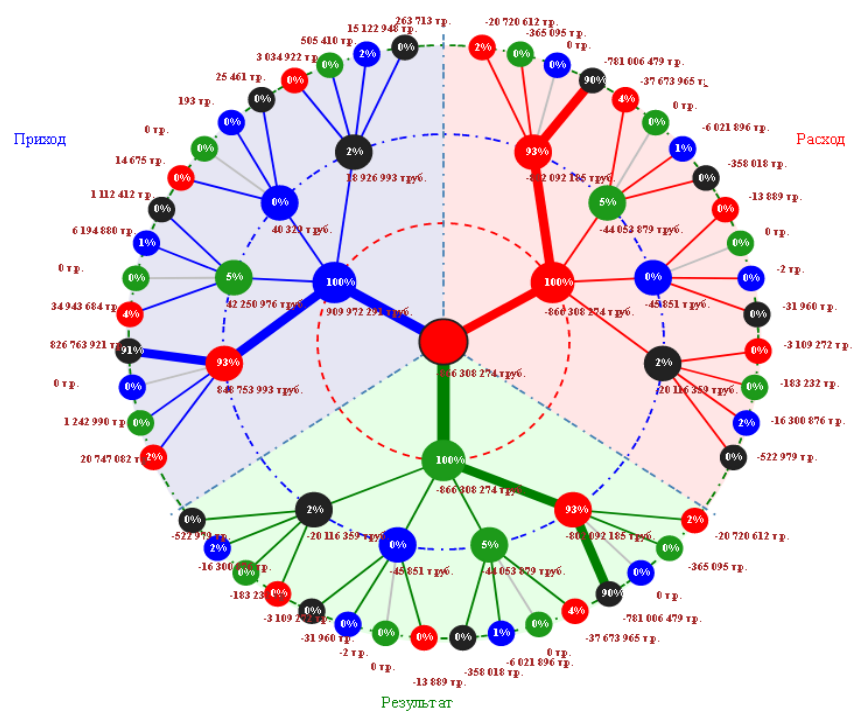
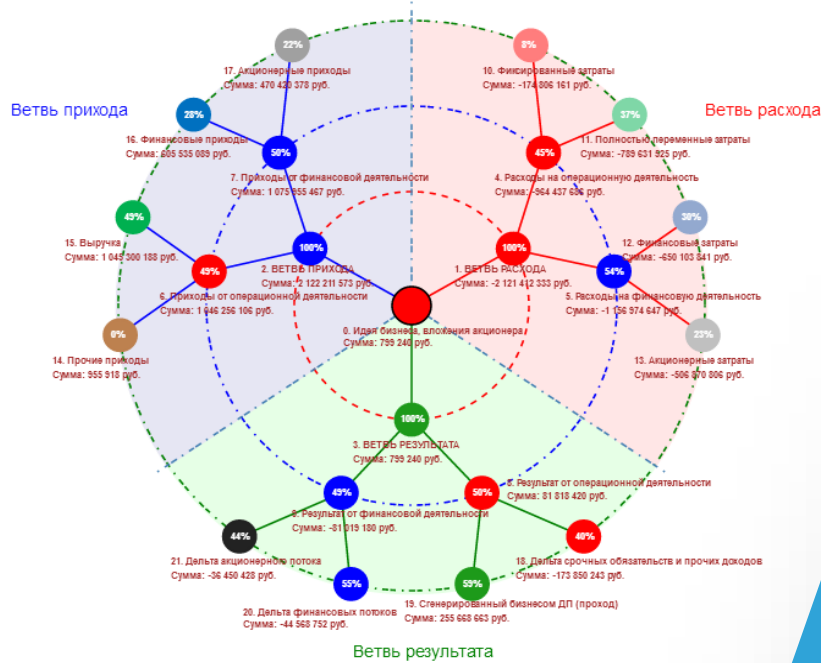
- РЕШЕНИЕ работающее в условиях ограничений, в режиме "здесь и сейчас", в частности при: оптимизации и/или ограничении кадровых ресурсов; отсутствии отчетности по стандартам бухгалтерского учета; отсутствии очной коммуникации, нарушения связей. БЕСКОНТАКТНАЯ АНАЛИТИКА.
- РЕШЕНИЕ которое использует и не только: искусственный интеллект (ИИ) / artificial intelligence (AI)+машинное обучение / machine learning (ML)+ предиктивную аналитику / Predictive analytics (PA)+моделирование (прогнозирование).
- РЕШЕНИЕ созданное объединением реальных и Действующих профильных компетенций: аудит; финансовый менеджмент; банковский менеджмент; IT.

С уважением, Команда **EBS**  
**Никульшина НАДЕЖДА**  
**Ожерельев ВЛАДИМИР**  
**Емельянов АНТОН**  
+7 (916) 936-11-69  
[www.ecobanking.ru](http://www.ecobanking.ru)  
[ecobankingsystem@gmail.com](mailto:ecobankingsystem@gmail.com)

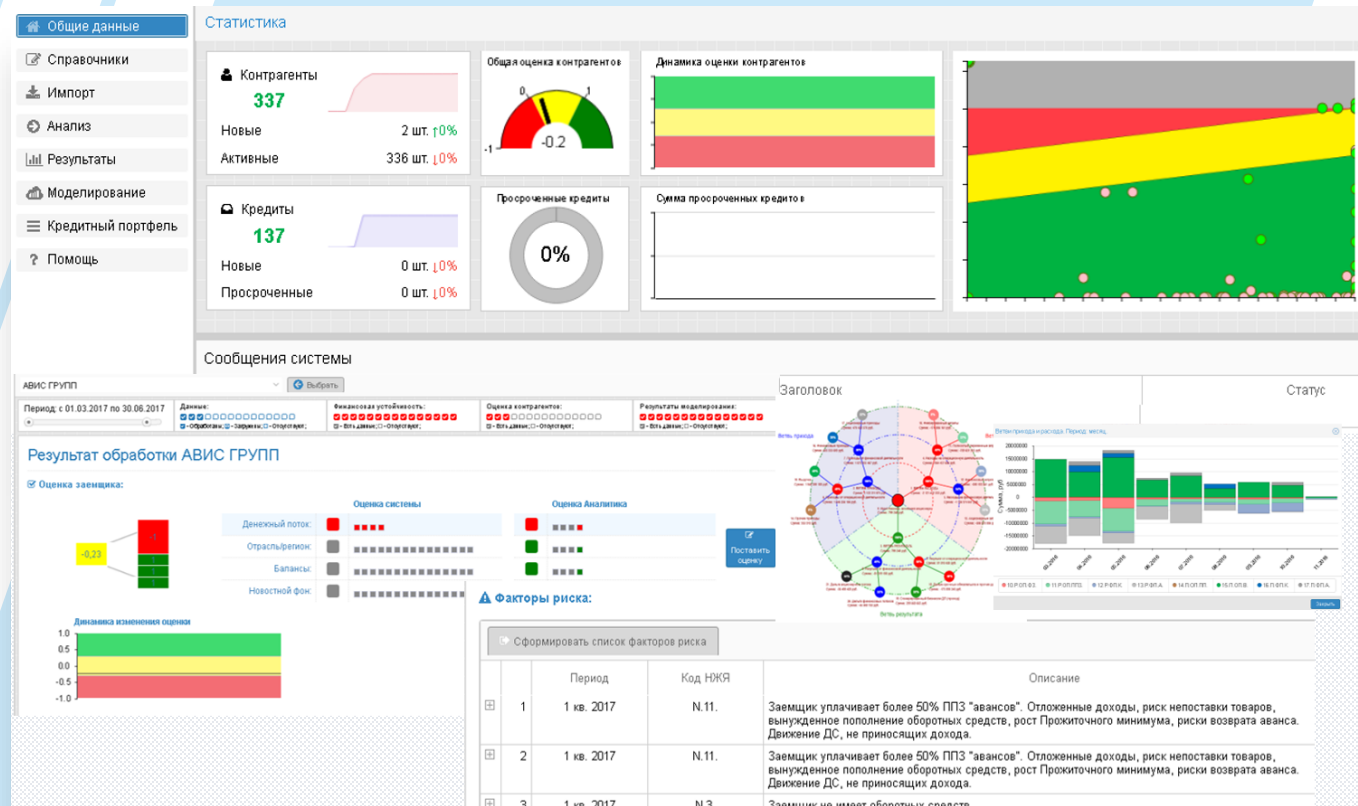




**EBS** имеет  
прототипы для  
руководителей  
Заемщиков и  
Кредиторов  
Инвесторов

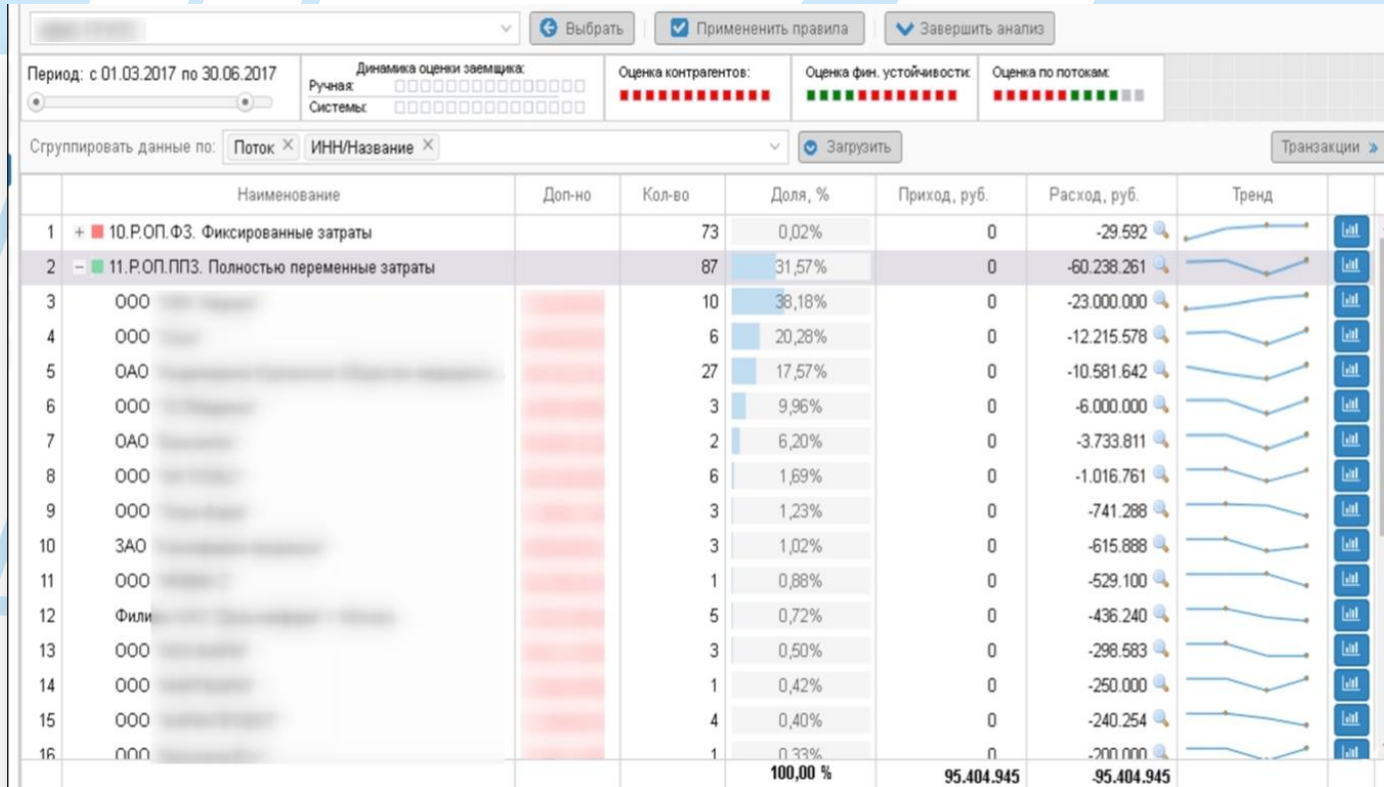


# «ЕДИНИЦЫ ОЦЕНКИ» EcoBankingSystem

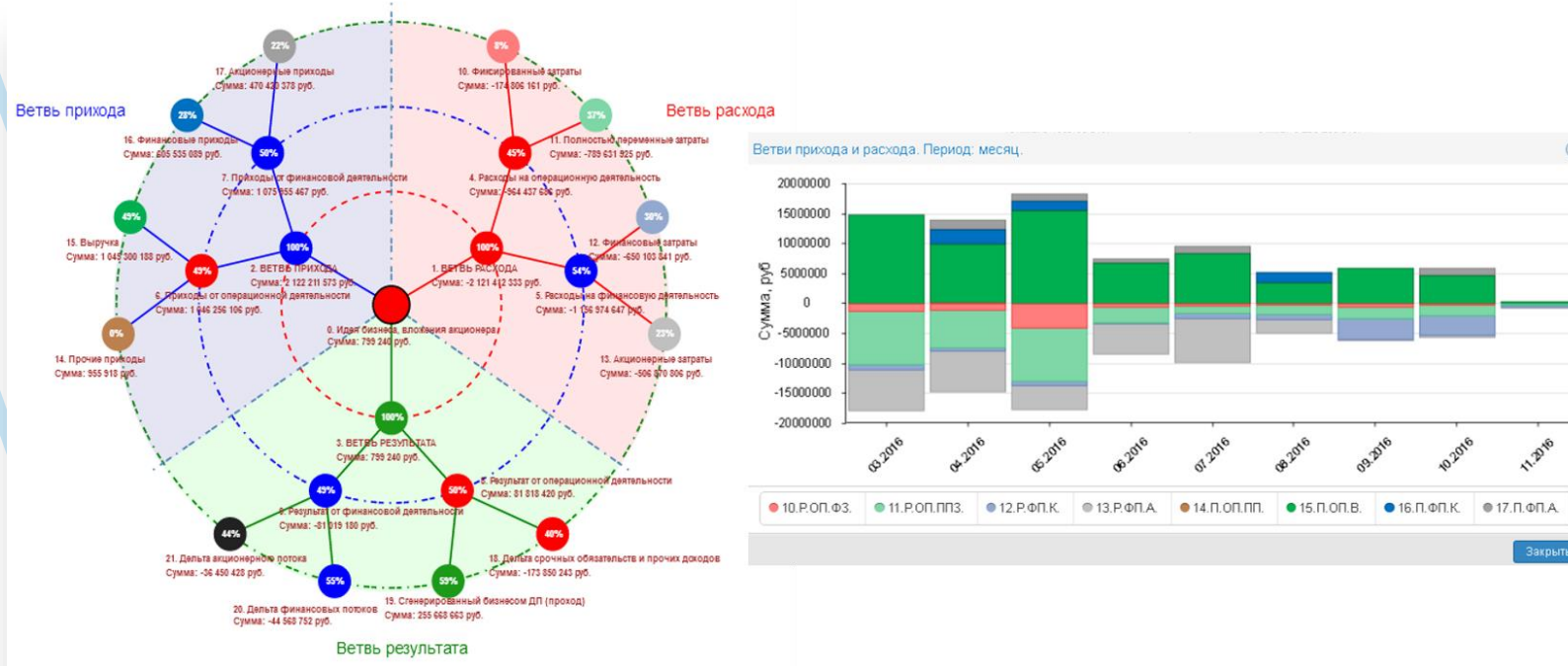


## Панель управления руководителя

#ПРИМЕР

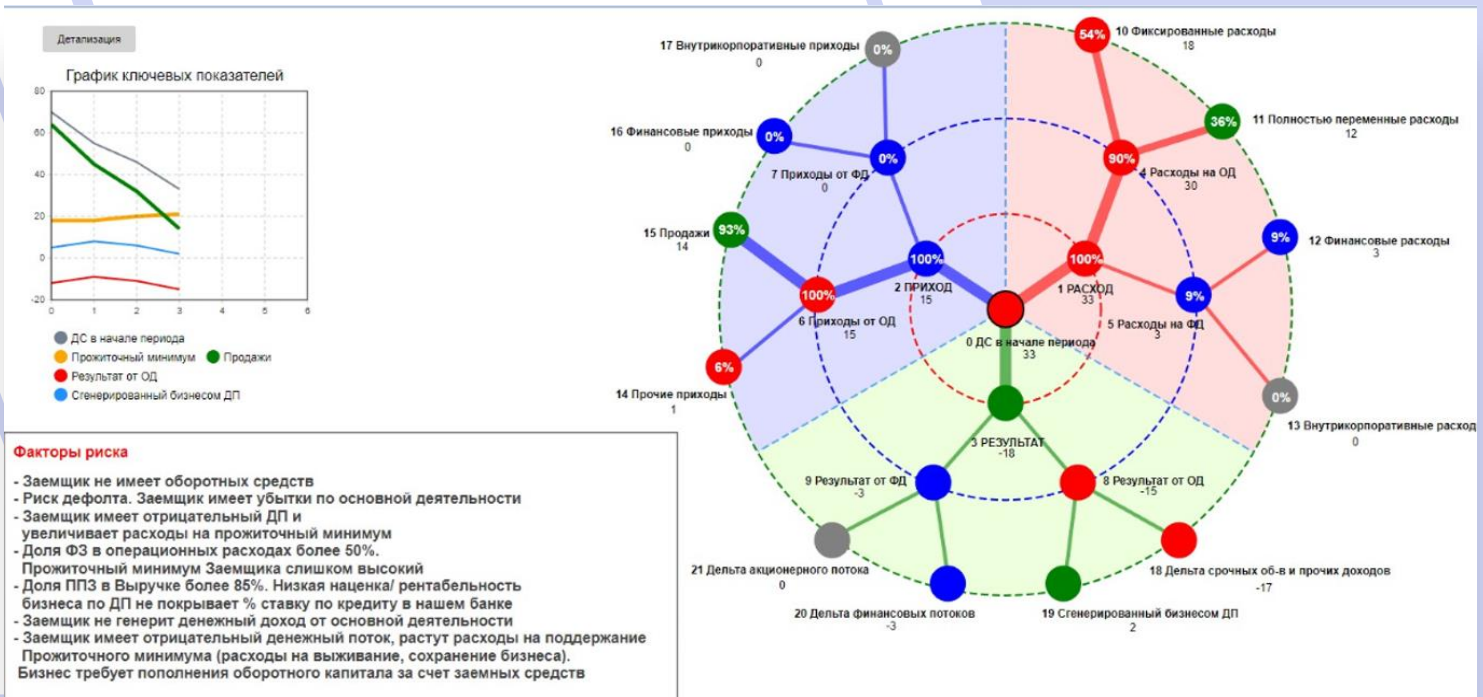


Оценка контрагентов  
 Заемщика. Время, сумма,  
 ID/ИНН, назначения платежей в  
 динамике

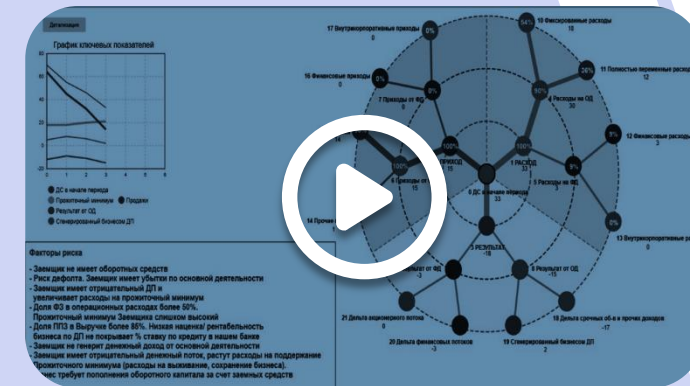


## Распределение денежных потоков

«Анализ вчерашних данных дает вчерашние ответы и реагирование только на вчерашние данные порождает сегодняшние катастрофы»



## Моделирование денежных потоков. Сообщения о факторах риска





# Участие в публичных мероприятиях.



## 2017. ПРИЗЕРЫ Raiffeisen Award

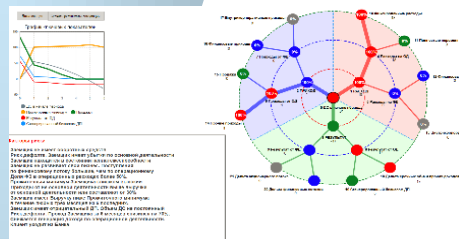
Все новости

### Райффайзенбанк запускает пилотные проекты с тремя финтех-стартапами GenerationS

26 апреля 2017

Райффайзенбанк назвал имена финалистов номинации Raiffeisen Award в рамках акселератора GenerationS. Первое место и приз в 1 млн руб. получила команда проекта Oz Photo Expert с решениями в области рисков и технологий обработки цифровых изображений и биометрического распознавания. В тройку лидеров также вошел разработчик сервисов Eco Banking System и Thewayy. Все финалисты уже запустили с Райффайзенбанком пилотные проекты.

Всего в шорт-лист номинации вошли 10 команд. Главными критериями отбора стали перспективность бизнес-идеи, возможность создания дополнительной ценности для клиентов Райффайзенбанка и совместного проекта с банком.



## 2018 Совместный ПРОЕКТ NFP (AnyLogic) и EBS по разработке Модели для анализа денежных потоков

<https://www.anylogic.ru/blog/model-dlya-analiza-denezhnykh-potokov-ot-nfp/>  
[https://nfp2b.ru/2018/07/16/project\\_ecobanking/](https://nfp2b.ru/2018/07/16/project_ecobanking/)

## 2015. ОРГАНИЗАТОРЫ круглого стола совместно с Международной школой бизнеса Финансового университета при Правительстве Российской Федерации



### Альтернативная оценка Заемщика Банка в системе Управления кредитными рисками

*«Серьезных проблем не решить, если думать таким же образом, как во время их возникновения»*  
А. Эйнштейн

## 2016. УЧАСТНИКИ круглого стола Института внутренних аудиторов и Сбербанка России

Круглый стол ИВА и Сбербанка России:  
«Автоматизация процесса проведения проверок по направлению кредитования корпоративных клиентов банка»

*На примере ЭКО-системы управления кредитными рисками Банка*

## 2015. УЧАСТНИКИ конференции Банка России и Российского Союза Предпринимателей и Промышленности «Антикризис?! Основные трудности и извлеченные уроки: новые идеи и предложения».



## 2014-2015. Успешно реализован проект с крупным холдингом по погашению кредита в срок без рефинансирования долга с применением ТОС (теории ограничения систем) Голдратта

